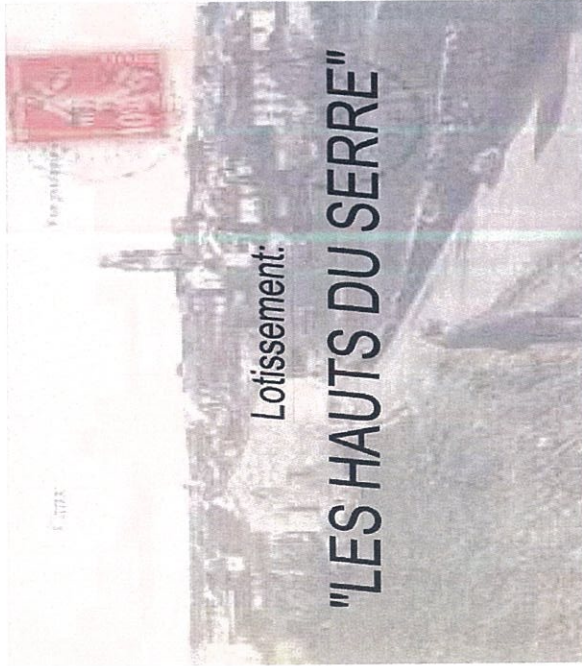


DEPARTEMENT DE L'HERAULT

COMMUNE DE CAUX

Lieudit "LA SERRE"  
Section D - n°283, 284, 285 & 286(p)



Lotissement:  
"LES HAUTS DU SERRE"

PA6  
PA7

PHOTOGRAPHIES

N°DOSSIER	Date	Observations	Chargé Tech
301/2016	15/02/2018	Dossier PA initial	d'affaire
ECHELLE:			JYF SH

Maitre d'ouvrage :



Terres du Soleil Littoral (T.D.S.L.) SAS MAXIME ROUAUD ARCHITECTE  
 Z.A.C. Ferres Sources - B.P. 84006  
 20, Rue Ernest Cognacq  
 11103 MARIGNONNE CEDEX  
 Tél: 04 67 43 15 15  
 Web: www.terresdusoleil.com

Architecte :

maxime  
rouaud  
architecte

Géomètre-Expert &  
Bureau d'ETUDES VRD :



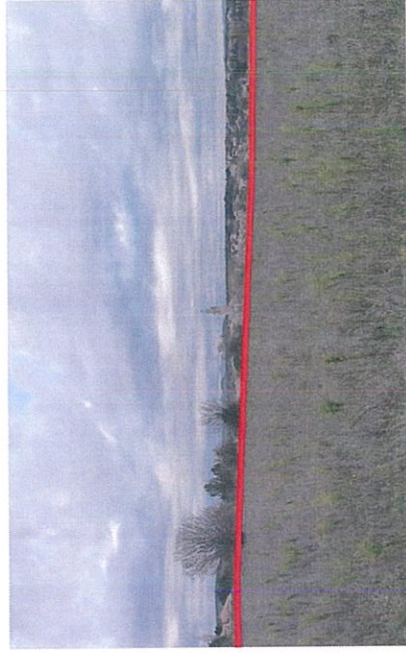
Geometris  
 Géomètres-Experts Foncier  
 Bureau d'Etudes - Ingénierie  
 ZAE Les Jumeaux - BP53  
 34000 CLERMONT L'HERAULT  
 Tél: 04 67 90 00 50 - Fax: 04 67 98 91 57  
 Mail: contact@geometris.fr

COURRIER ARRIVÉ

12 JUIL. 2018

MAIRIE DE CAUX

PA 02406318K0002



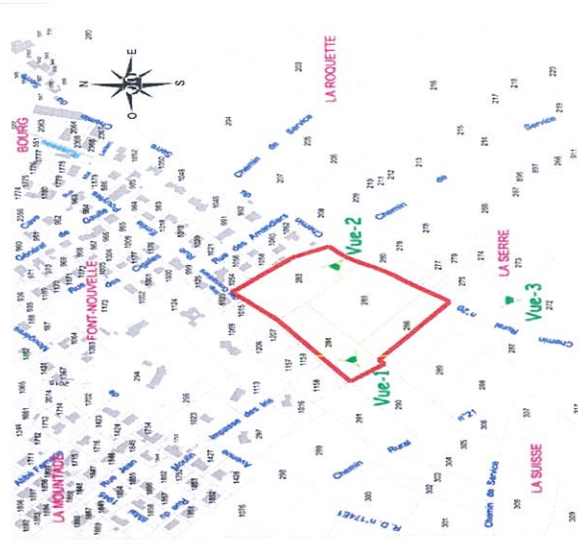
PA6 - Point de vue n°1 - Photographie du terrain dans l'environnement proche



PA6 - Point de vue n°2 - Photographie du terrain dans l'environnement proche



PA7 - Point de vue n°3 - Photographie du terrain dans le paysage lointain



Plan de situation - Position des points de vue